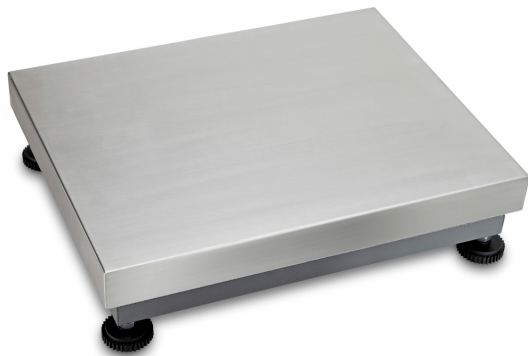


# KERN KBP 150V20M

**KERN**

Plateau: Weegplateau edelstaal, onderbouw gelakt staal, aluminium weegcel met siliconen coating met stof- en spatwaterdicht IP65



## Milieuomstandigheden

|                            |        |
|----------------------------|--------|
| Omgevingstemperatuur [Min] | -10 °C |
| Omgevingstemperatuur [Max] | 40 °C  |

## Verpakking & verzending

|                               |                |
|-------------------------------|----------------|
| Afleesbaarheid kracht [d] (N) | 1 d            |
| Afmetingen verpakking (B×D×H) | 870×560×190 mm |
| Nettogewicht                  | 12,437 kg      |
| Verzendmethode                | Pakketdienst   |
| Nettogewicht ca.              | 13 kg          |
| Brutogewicht ca.              | 15 kg          |
| Verzendgewicht                | 18,5 kg        |

## Diensten

|                                                      |         |
|------------------------------------------------------|---------|
| Artikelnummer voor conformiteitsbeoordeling (ijking) | 965-229 |
| Artikelnummer voor DAkKS-kalibratie                  | 963-129 |

## Pictogrammen

### STANDARD



### FACTORY



## Categorie

|                  |              |
|------------------|--------------|
| Merk             | KERN         |
| Productcategorie | Component    |
| Productgroep     | Plateau      |
| Productfamilie   | KBP-V20-IP65 |

## Meetsysteem

|                                     |                                      |
|-------------------------------------|--------------------------------------|
| Weegbereik [Max]                    | 60 kg; 150 kg                        |
| Afleesbaarheid [d]                  | 5 g                                  |
| Minimumgewicht [Min]                | 400 g; 1 kg                          |
| Weegcel type                        | aluminium IP65 met siliconen coating |
| Weegcel - verbinding                | 4-draads                             |
| Weegcel - resolutie (kalibreerbaar) | 2 × 3000 e                           |

## Approval

|                                              |            |
|----------------------------------------------|------------|
| Ijkeenheid [e]                               | 20 g; 50 g |
| Conformiteitsbeoordeling af fabriek mogelijk | ✓          |

## Ontwerp

|                                               |                |
|-----------------------------------------------|----------------|
| Afmetingen weegplateau (B×D×H)                | 500×400×120 mm |
| Materiaal weegoppervlak                       | edelstaal      |
| Materiaal plateau                             | staal, gelakt  |
| Afmetingen weegoppervlak (B×D)                | 500×400 mm     |
| Kabellengte                                   | 2,5 m          |
| Toegestane afleesinrichting-kabellengte [Max] | 3 m            |
| Materiaal meetcel(len)                        | aluminium      |
| Meetcellen - aantal                           | 1              |
| Stelschroeven verstelbaar                     | ✓              |

## Functies

|                          |      |
|--------------------------|------|
| Bescherming IP - meetcel | IP65 |
|--------------------------|------|